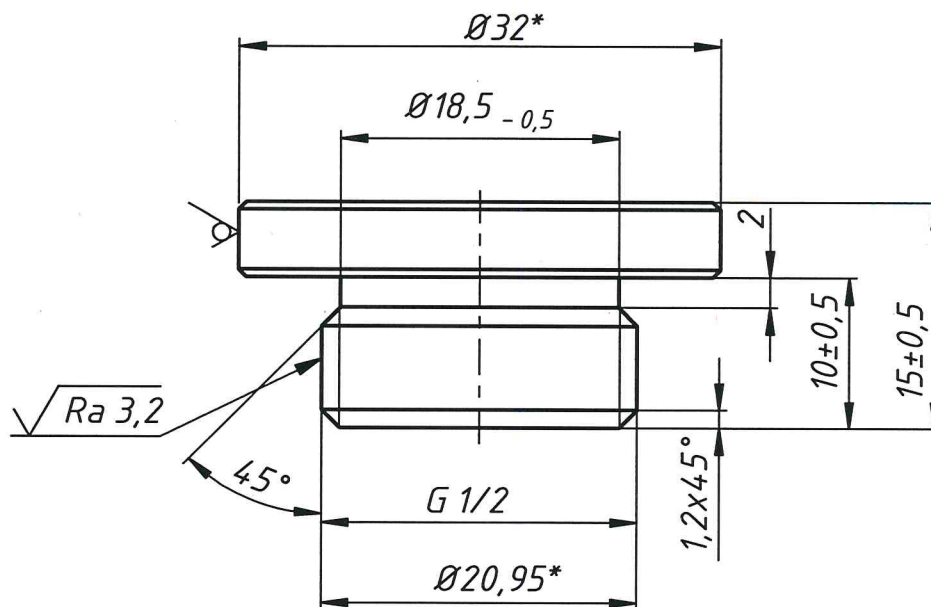


БАЗ 199-00.001-Г1_2

 $\sqrt{Ra\ 6,3(\sqrt{})}$ 

60 шт к 20.06

- * Размеры для справок.
- Острые кромки притупить.
- Общие допуски по ГОСТ 30893.1-т.
- Остальные ТТ по СТБ 1014-95.

КОНТРОЛЬНЫЙ

БАЗ 199-00.001-Г1_2

| | | | | |
|-----------|----------|----------|-------|----------|
| Изм. | Лист | № докум. | Подп. | Дата |
| Разраб. | Кульша | | | |
| Пров. | | | | |
| Т. контр. | Козлович | | | |
| Нач.отд. | | | | |
| Н. контр. | | | | |
| Утв. | Марков | | | 6.10.25. |

Пробка G1/2

| Лит. | Масса | Масштаб |
|------|--------|---------|
| | 0,057 | 2:1 |
| Лист | Листов | 1 |

Круг 32 ГОСТ 2590-2006
35 ГОСТ 1050-2013

ООО БАЗДорМаш